

# 服务器 SSL 证书安装配置指南

## IIS 7.0

更新日期：2016-11-7

## 第一步：生成证书签名请求文件(CSR)

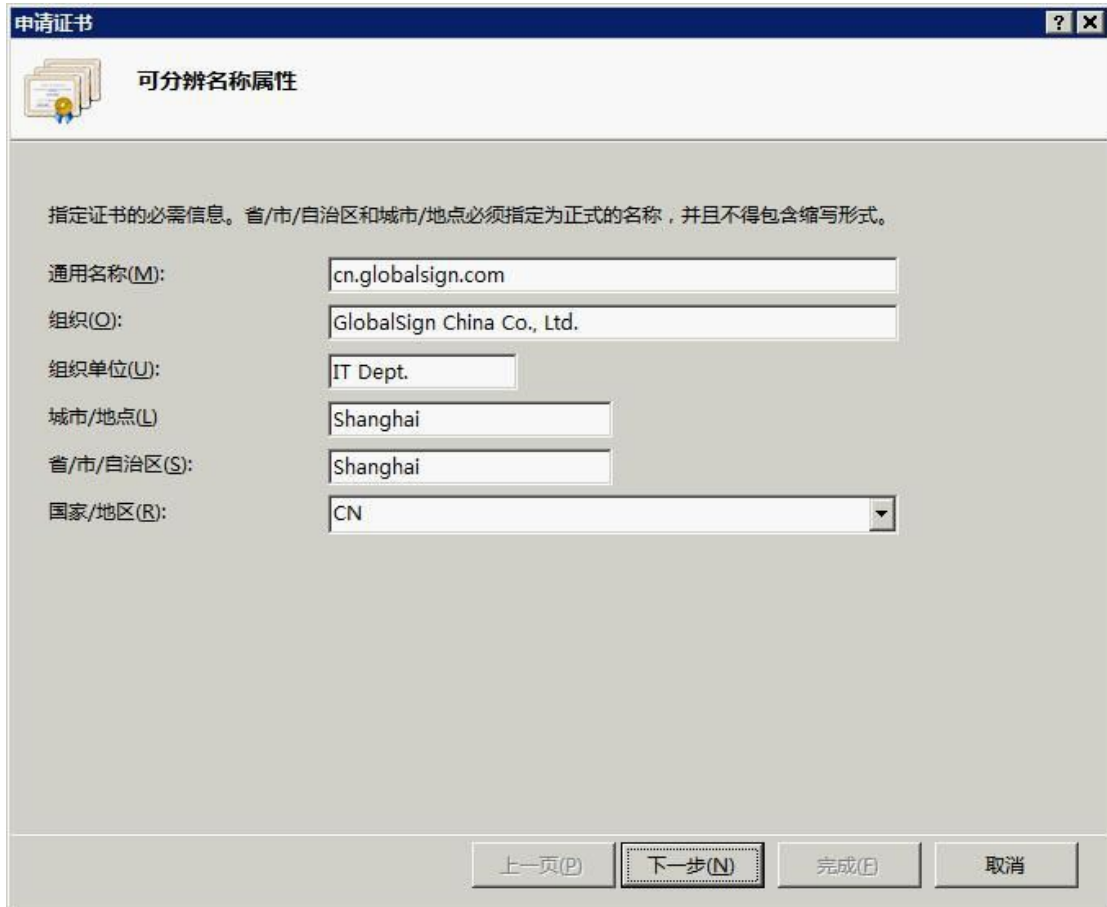
打开 IIS 服务管理器，点击**计算机名称**，双击打开右则的**服务器证书**图标



双击打开服务器证书后，点击右则的**创建证书申请**



输入申请证书信息（必须为英文字符），点击下一步



**申请证书**

**可分辨名称属性**

指定证书的必需信息。省/市/自治区和城市/地点必须指定为正式的名称，并且不得包含缩写形式。

通用名称(M):

组织(O):

组织单位(U):

城市/地点(L):

省/市/自治区(S):

国家/地区(R):

上一页(P) 下一步(N) 完成(F) 取消

选择加密服务提供程序和加密长度，建议默认，点击下一步



**申请证书**

**加密服务提供程序属性**

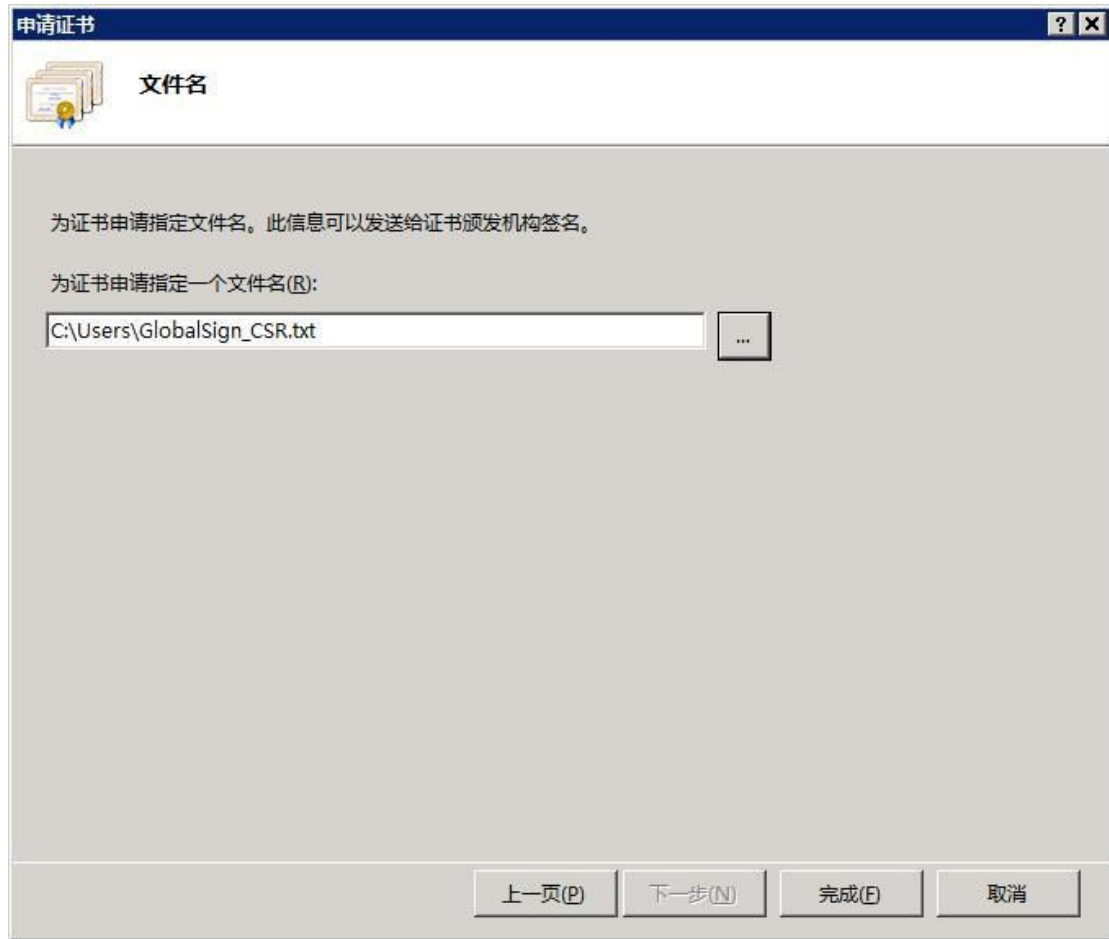
选择加密服务提供程序和位长。加密密钥的位长决定了证书的加密强度。位长越大，安全性越强。但较大的位长可能会降低性能。

加密服务提供程序(S):

位长(B):

上一页(P) 下一步(N) 完成(F) 取消

选择证书签名请求（CSR）文件保存的路径和文件名，点击**完成**



## 第二步：提交 CSR，申请证书

递交证书申请表及相关资料，并把证书请求文件（CSR）提交给我们。  
我们确认资料齐全后，三个工作日内完成证书颁发。

## 第三步：获取服务器证书

获取 SSL 证书（此证书由 GlobalSign 系统通过 Email 方式发送给用户，邮件中第一段代码），证书文件的内容为（包括“-----BEGIN CERTIFICATE-----”和“-----END CERTIFICATE-----”），请把此内容保存为 server.cer（文本格式）。

#### 第四步：安装服务器证书

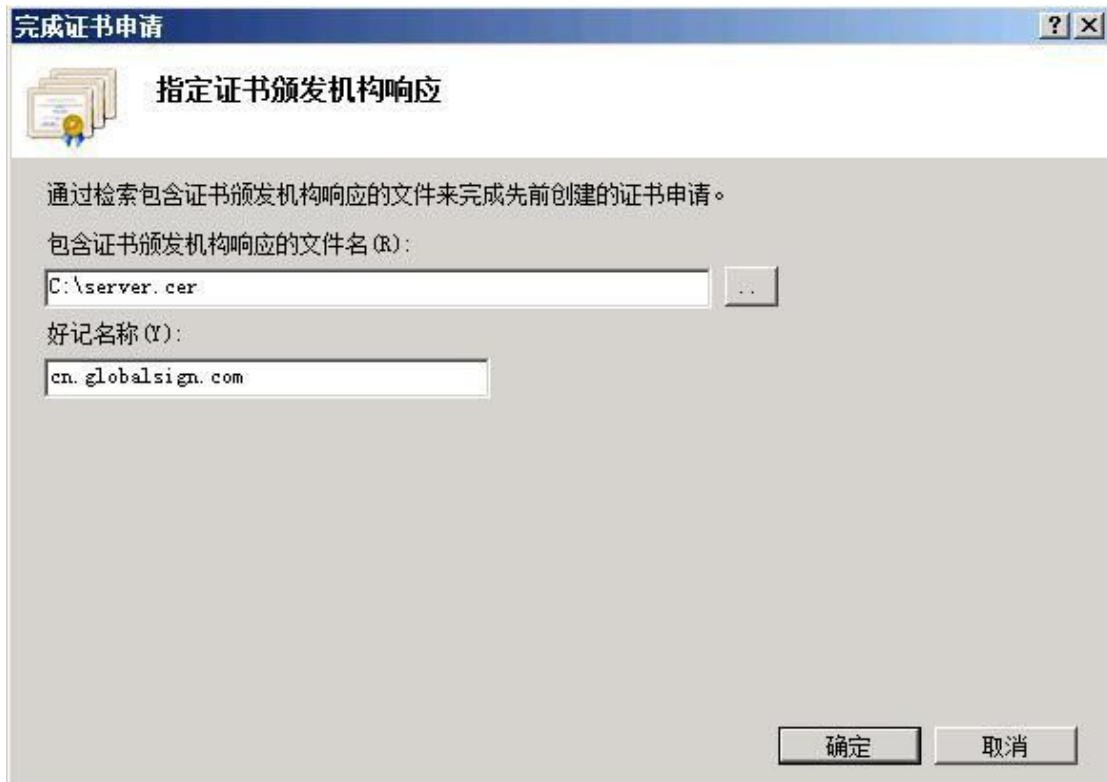
打开 IIS 服务管理器，点击**计算机名称**，双击打开右则的**服务器证书**图标



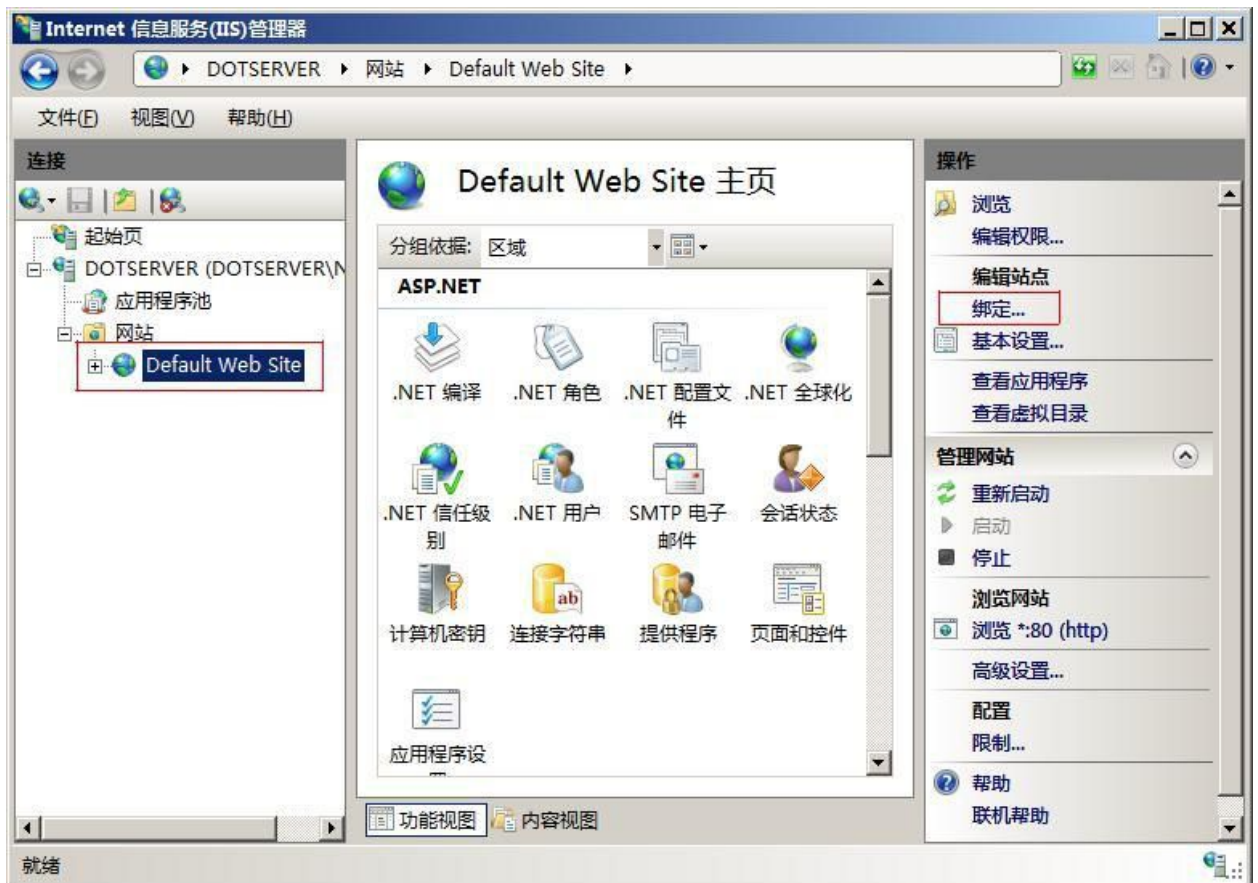
双击打开服务器证书后，点击右则的**完成证书申请**



选择 GlobalSign 颁发的服务器证书文件，并指定一个好记的名称（可选），点击确定

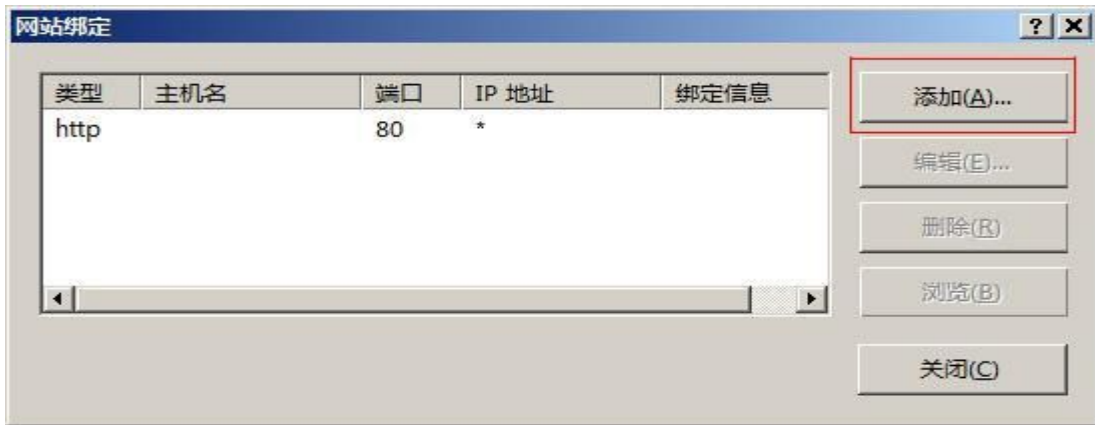


点击网站下的站点名称，点击右侧的绑定

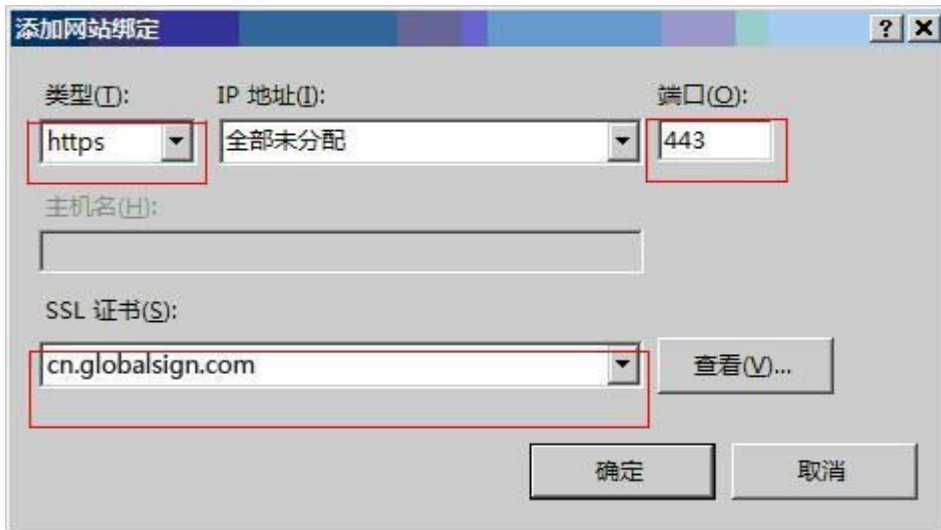




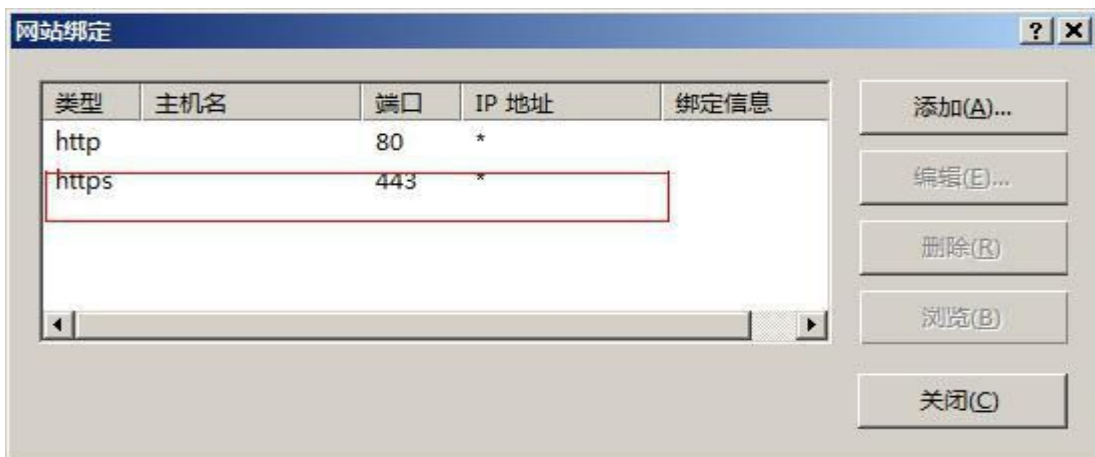
打开网站绑定界面后，点击**添加**



添加网站绑定内容：选择类型为 **https**，端口 **443** 和指定对应的 **SSL 证书**，点击**确定**



添加完成后，网站绑定界面将会看到刚刚添加的内容



按照以上的步骤配置完成后就可以使用 <https://www.domain.com> 来访问了。如有任何问题或疑问请直接与我们联系，谢谢！