

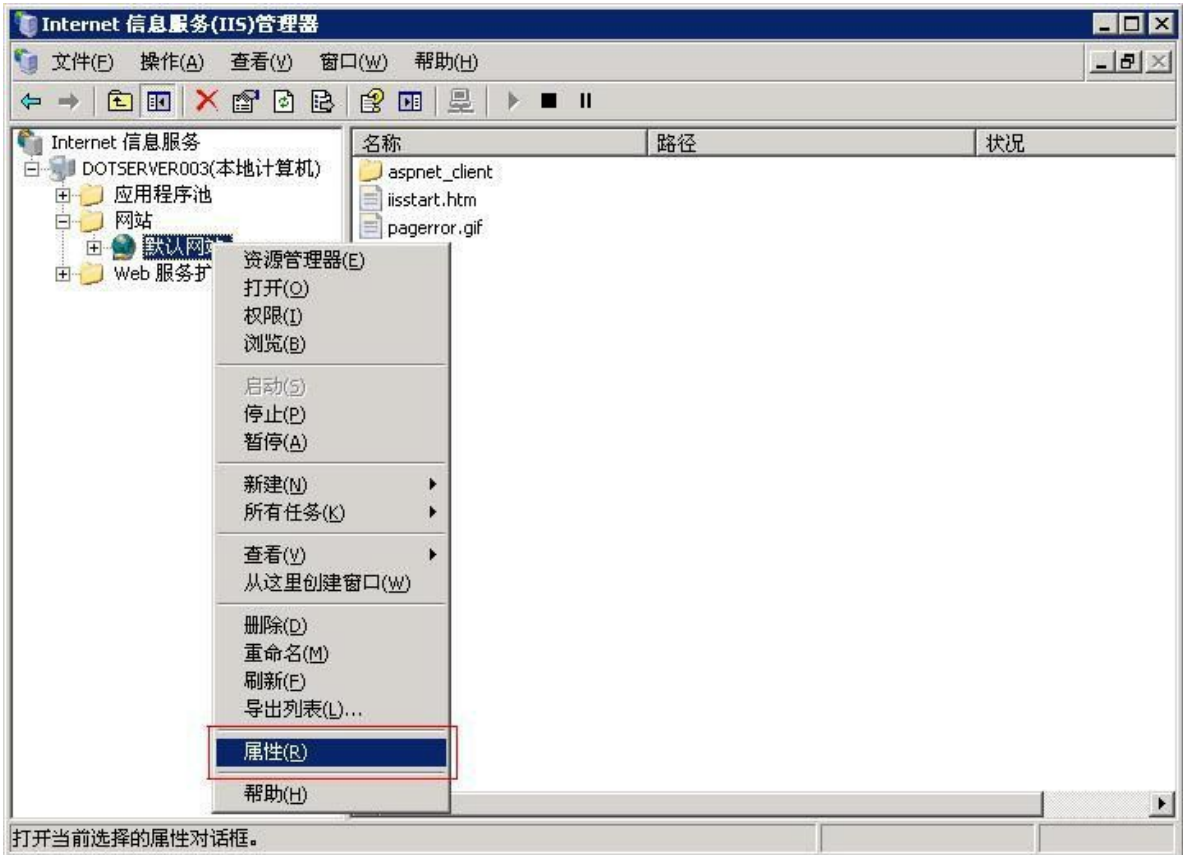
服务器 SSL 证书安装配置指南

IIS 6.0

更新日期：2016-11-7

第一步：生成证书签名请求文件(CSR)

打开 IIS 服务管理器，打开 Web 站点的属性



选择目录安全性属性，点击服务器证书



选择新建证书，点击下一步



输入一个好记的名称，点击下一步



输入公司名称和部门名称（必须为英文字符），点击下一步



IIS 证书向导

单位信息

证书必须包含您单位的相关信息，以便与其他单位的证书区分开。

选择或输入您的单位和部门名称。通常是指您的合法单位名称及部门名称。

如需详细信息，请参阅证书颁发机构的网站。

单位 (U):
GlobalSign China Co., Ltd.

部门 (D):
IT Dept.

< 上一步 (B) 下一步 (N) > 取消

输入申请证书的域名（必须是域名全称），点击下一步



IIS 证书向导

站点公用名称

站点公用名称是其完全合格的域名。

输入站点的公用名称。如果服务器位于 Internet 上，应使用有效的 DNS 名。如果服务器位于 Intranet 上，可以使用计算机的 NetBIOS 名。

如果公用名称发生变化，则需要获取新证书。

公用名称 (C):
cn.globalsign.com

< 上一步 (B) 下一步 (N) > 取消

选择国家，输入省份和城市（必须为英文字符），点击下一步



IIS 证书向导

地理信息
证书颁发机构要求下列地理信息。

国家(地区) (C):
CN (中国)

省/自治区 (S):
Shanghai

市县 (L):
Shanghai

省/自治区和市县必须是完整的官方名称，且不能包含缩写。

< 上一步 (B) 下一步 (N) > 取消

选择证书签名请求（CSR）文件保存的路径和文件名，点击下一步



IIS 证书向导

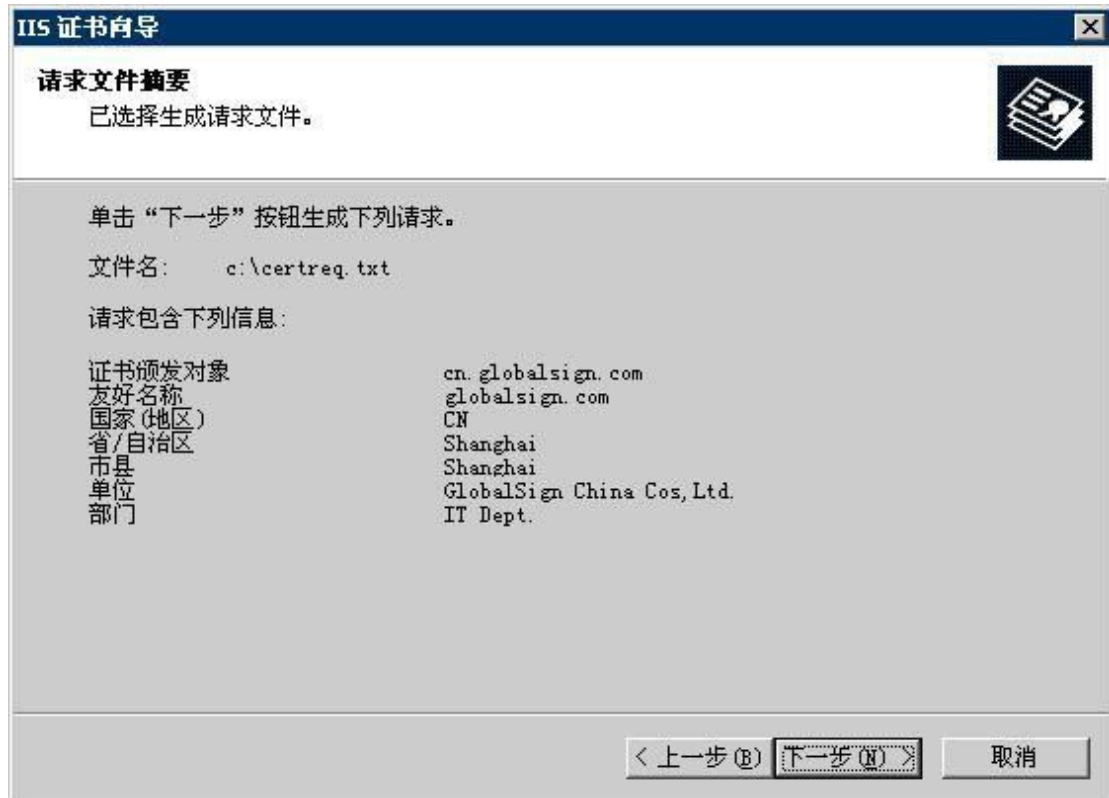
证书请求文件名
以指定的文件名将证书请求保存为文本文件。

输入证书请求的文件名。

文件名 (F):
c:\certreq.txt 浏览 (B)...

< 上一步 (B) 下一步 (N) > 取消

填写的申请信息确认，如无误请点击下一步



以上的步骤完成后，CSR 文件就已经被生成了。



第二步：提交 CSR，申请证书

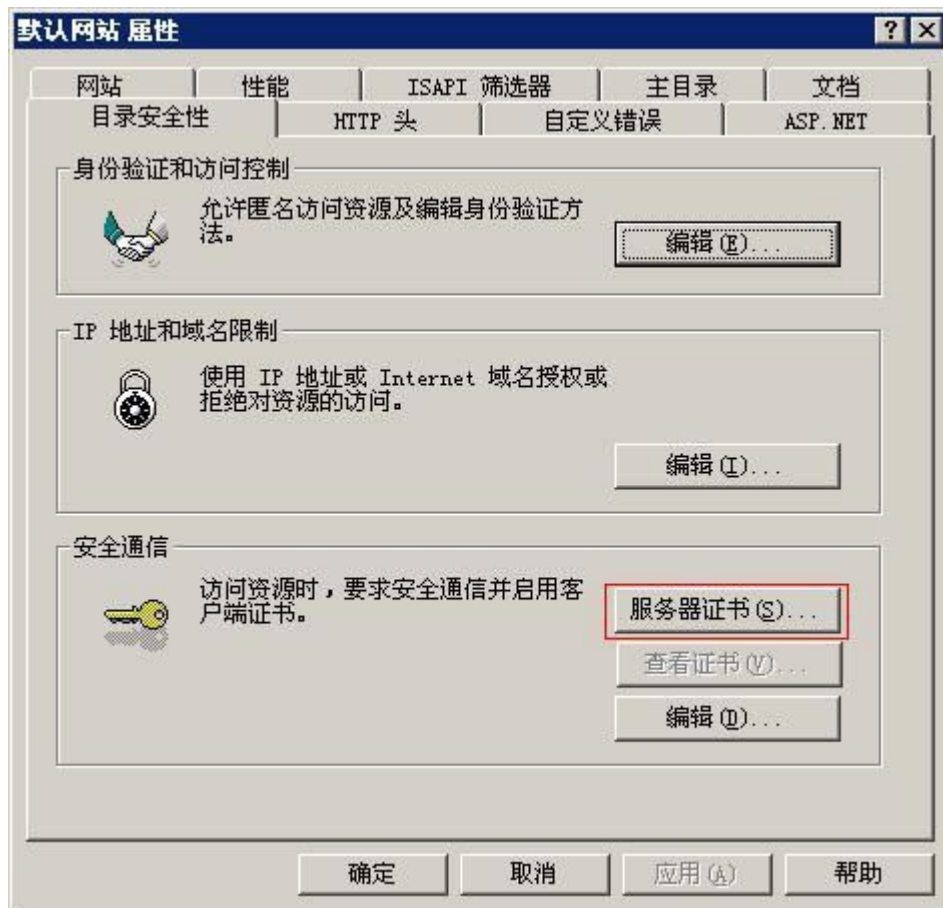
递交证书申请表及相关资料，并把证书请求文件（CSR）提交给我们。
我们确认资料齐全后，三个工作日内完成证书颁发。

第三步：获取服务器证书

获取服务器证书（此证书由 GlobalSign 系统通过 Email 方式发送给用户），证书文件的内容为（包括“-----BEGIN PKCS7-----”和“-----END PKCS7-----”）PKCS7 格式，请把此内容保存为 server.p7b（文本格式）。

第四步：安装服务器证书

打开 IIS 服务管理器，打开 Web 站点的属性，选择目录安全性，点击服务器证书



选择处理挂起请求并安装证书，点击下一步



选择要安装的证书文件，点击下一步



指定网站 SSL 的端口，默认为 443，建议不要改动，点击下一步



显示证书的详细信息，确认后点击下一步



证书安装完成，点击**完成**



按照以上的步骤配置完成后就可以使用 <https://www.domain.com> 来访问了。如有任何问题或疑问请直接与我们联系，谢谢！